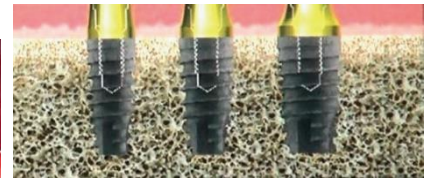


A new solution for tissue level implant プラマインプラント・ベーシック

プラマインプラントは、天然歯の補綴治療において長期的に良好な臨床成績を収めているB.O.P.T.コンセプト（生物学的形成テクニック）を応用したティッシュレベルタイプの革新的なインプラントです。リバーブコーン形状を有した粘膜貫通部は、硬組織・軟組織に対し最適なインプラント補綴に不可欠な要素を全て備えており、軟組織の再成長や審美のためのバイオロジーを考慮した新時代のインプラントシステムです。本セミナーでは、BOPTコンセプトの概要と審美部位に最適なティッシュレベル・プラマインプラントのコンセプトを臨床例を交え解説いたします。

トピックス

- ▶ B.O.P.T.コンセプト理論と概要
- ▶ ボーンレベルインプラント vs ティッシュレベルインプラント
- ▶ プラマインプラントの特長
- ▶ プラマインプラント臨床

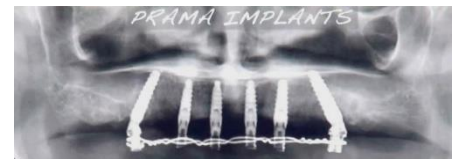


スピーカー



梅田 和徳 先生

- ・ (医) 京和会 KU歯科クリニック理事長
- ・ ING JAPAN 主宰
- ・ 日本歯科大学新潟生命歯学部
インプラント科臨床講師
- ・ 日本口腔インプラント学会専門医
- ・ ピエゾサージェリー公認インストラクター



日時

2017年12月7日 (木) 18:00 ~ 21:00

会場

大信貿易 東京研修室2F (JR水道橋 徒歩3分)
東京都千代田区西神田1-3-14 D&I ビル

参加費

6,000円 (税込み)

定員

20名



※講演時間・プログラムの内容は、変更する事があります。



大信貿易株式会社

DAISHIN TRADING CO.,LTD.

本社 / 〒592-8346 大阪府堺市西区浜寺公園町3-231-3

<http://www.daishintrading.co.jp>

大信受注センター

tel.0120-382-118 fax.0120-089-118

お申込日： 年 月 日

セミナー名：プラマインプラント・ベーシック 東京	セミナー開催日：2017年12月7日 (木) 18:00~21:00
ご氏名	ローマ字名
施設名	
〒 ご住所	
TEL	FAX
E-mail	@

※上記の申込書にご記入の上、大信貿易株式会社までFAXにてお申し込みください。※お振込み先は追ってご連絡させていただきます。
※ご入金をもって正式なお申込みとさせていただきます。※振込受付書をもって領収書に代えさせていただきます。※本セミナーは弊社ホームページのWeb申し込みがご利用いただけます。