

3shape



Dental Renaissance CAD/CAM Center オペレーターコースのご案内 2019年版

デンタルルネサンスCAD/CAMセンターでは、3Shapeスキャナーを導入済み、または導入を予定されている方々へ、スキルアップや新情報の提供を目的としたオペレーターコースを定期的で開催しております。

ベーシックコースでは、保険CAD/CAM冠のスキャニング、デザインを中心に様々な操作方法をわかりやすく解説。事前に模型とワックスパターンを送っていただければ、ご自分でデザインされた保険CAD/CAM冠を製造することも可能です。

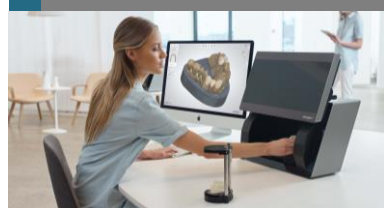
アドバンスコースでは、効率の良い操作方法やアドオンソフトウェアの開設をいたします。

どちらも少人数制で質疑応答のお時間も十分にあるため、日々の疑問点を一気に解決していただけます。

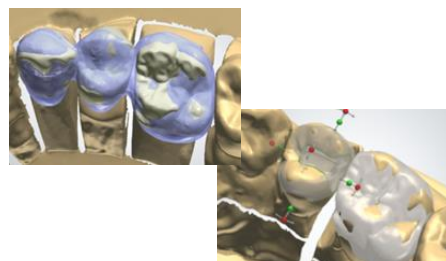


ベーシックコース

所要時間：約4時間 **ビギナー向け**



3Shape・デンタルシステムを基礎から
レクチャーいたします。
講習内容に沿ってノートパソコンで操作を
ご体験頂けます。



①3Shape・デンタルシステムの基礎

- ・デンタルシステムとは？
- ・製造工程・マテリアル・スキャナーの種類等
- ・PCとスキャナーの取扱説明
接続の注意点・清掃・温度・キャリブレーション等
- ・スキャニングの注意点



3shape

模型とワックスパターンを前もって
ご用意いただければ、受講中にご自
分でデザインされた保険CAD/CAM
冠を製造いたします（後日発送）。

②3Shape・デンタルシステムでのデザイン<実習>

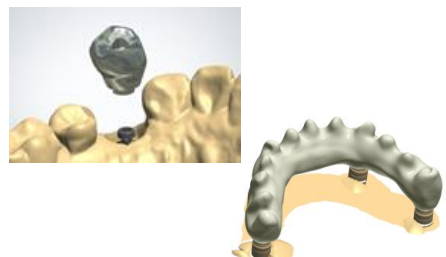
- ・デンタルシステムの操作説明
オーダー方法、各種アイコン、基本操作の説明、バックアップ手順等
- ・同部位で複数のオーダー方法による違いを体験
1)ワックスパターン付のデザイン
2)ワックスパターン付で支台歯間が狭いケースのデザイン
3)ワックスパターン付のインレー・アンレーを含むデザイン
4)ワックスパターン無しのバーチャル・デザイン

アドバンスコース

所要時間：約3時間



3Shape・デンタルシステムやアバット
メントデザイナー等のアドオンソフトの
ためのコース。
受講者のご希望に合わせることも可能です。



①3Shape・デンタルシステムの押さえておきたいポイント

- ・ジルコニアと保険CAD/CAM冠のセメントスペースの違い
- ・プレパレーションやスタディモデルへのモーフィング機能
- ・設計オプション
- ・Real View機能／2D設計オーバーレイ表
- ・テンポラリークラウンの設計
- ・スキャンデータのSTL出力 ・インポートスキャンの活用
- ・エラー対策 ・症例によるセメントスペース設定の目安

②アドオンソフトウェアの押さえておきたいポイント<実習>

- ・レーザーシンタリングのオーダー方法
- ・チタンフレームやCoCrフレームのオーダー方法
- ・アナトミカルアバットメントの設計
- ・インプラントブリッジの設計

③その他製品とサービスのご案内

受講料金

ベーシックコース	受講料金	7,500円 (税込)	【選択】 保険冠製造オプション	2,500円 (税込)
アドバンスコース	受講料金	7,500円 (税込)		
両方とも受講	受講料金	12,500円 (税込)	【選択】 保険冠製造オプション	2,500円 (税込)

※ 3Shape各種ライセンスまたはDRCCスペシャルサポート料金を大信貿易へお支払いのお客様の受講料金は無料です。保険冠製造オプションをご選択の場合、上記の2,500円ではなく製造実費を頂戴いたします (例：ヤマキンKZR-CAD HRブロック2 Sサイズ 3,900円 (税別))。

※ 保険冠製造オプションをご選択の場合、模型および支台歯に着脱可能な小白歯のワックスパターンをコース開催日の1週間前までに、右記へお送りください。

デンタルルネサンスCAD/CAMセンター(株)
〒592-8345 大阪府堺市西区浜寺昭和町5-565-1 TEL : 072-264-6602

お申込み欄

2019年開催日	開催時間	開催場所	コース	保険冠製造オプション	お申込み人数
2月6日 (水)	13:00-17:00	東京・弊社研修室	ベーシックコース	有・無	
2月7日 (木)	13:00-16:00	東京・弊社研修室	アドバンスコース		
3月6日 (水)	13:00-17:00	大阪・DR CADCAMセンター	ベーシックコース	有・無	
3月7日 (木)	13:00-16:00	大阪・DR CADCAMセンター	アドバンスコース		
4月18日 (木)	13:00-16:00	東京・弊社研修室	アドバンスコース		
5月16日 (木)	13:00-16:00	大阪・DR CADCAMセンター	アドバンスコース		
6月5日 (水)	13:00-17:00	東京・弊社研修室	ベーシックコース	有・無	
6月6日 (木)	13:00-16:00	東京・弊社研修室	アドバンスコース		
7月10日 (水)	13:00-17:00	大阪・DR CADCAMセンター	ベーシックコース	有・無	
7月11日 (木)	13:00-16:00	大阪・DR CADCAMセンター	アドバンスコース		
8月22日 (木)	13:00-16:00	東京・弊社研修室	アドバンスコース		
9月12日 (木)	13:00-16:00	大阪・DR CADCAMセンター	アドバンスコース		
10月9日 (水)	13:00-17:00	東京・弊社研修室	ベーシックコース	有・無	
10月10日 (木)	13:00-16:00	東京・弊社研修室	アドバンスコース		
11月6日 (水)	13:00-17:00	大阪・DR CADCAMセンター	ベーシックコース	有・無	
11月7日 (木)	13:00-16:00	大阪・DR CADCAMセンター	アドバンスコース		

お申込日 平成 年 月 日

歯科医院/歯科技工所名	
受講者様のお名前	
ご住所	〒 -
お電話番号	

ご記入ありがとうございました。フリーダイヤル 0120-089-118へFAXを願いたします。



大信貿易株式会社
DAISHIN TRADING CO.,LTD.

本社 / 〒592-8346 大阪府堺市西区浜寺公園町3-231-3

<http://www.daishintrading.co.jp>

大信受注センター

tel.0120-382-118 fax.0120-089-118